



Corse e scommesse ippiche nel mese di Giugno 2012

Il calendario di Giugno ha proposto agli scommettitori 147 riunioni di corse: di queste 47 hanno avuto luogo negli ippodromi di galoppo (12) e 100 in quelli di trotto (18).

Confermata anche questo mese la diminuzione delle giornate di corse rispetto allo stesso periodo dello scorso anno (-9.82%). Più accentuata la riduzione delle corse (da 1.287 a 1.110) che registra una flessione del 13,75%. Scende di conseguenza il numero dei cavalli partenti che fa segnare il 15,97% in meno rispetto al mese di Giugno 2011 (TAVOLA 1).

Il palinsesto nazionale delle scommesse ha offerto questo mese 603 corse estere, il 78,40% in più rispetto alle 338 del corrispondente mese dello scorso anno.

TAVOLA 1 – Corse nel mese di Giugno 2012

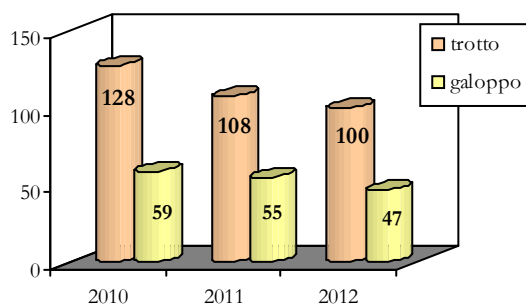
Aggregati	Giugno 2010	Giugno 2011	Giugno 2012	2012/2011
Giornate di corse	187	163	147	-9,82 %
Corse	1.479	1.287	1.110	-13,75 %
Cavalli partenti	15.264	13.160	11.058	-15,97 %
Corse estere	629	338	603	78,40 %

La TAVOLA 2 espone l'andamento delle scommesse ippiche nel primo semestre dell'anno, comparato con i due anni precedenti. Per una corretta lettura dei dati, si ricorda ancora l'incidenza della sospensione delle corse per l'agitazione degli operatori del settore ippico nel periodo 1° gennaio – 10 febbraio 2012.

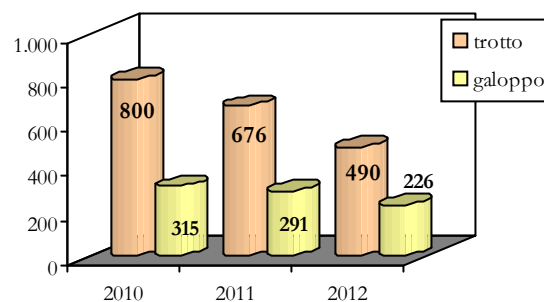
TAVOLA 2 – Corse nel periodo Gennaio-Giugno 2012

Aggregati	Gen.-Giu. 2010	Gen.-Giu. 2011	Gen.-Giu.2012	2012/2011
Giornate di corse	1.115	967	716	-25,96 %
Corse	8.864	7.716	5.444	-29,45 %
Cavalli partenti	86.634	78.154	53.970	-30,94 %
Corse estere	2.740	3.236	4.505	39,22 %

Giornate di corse a Giugno

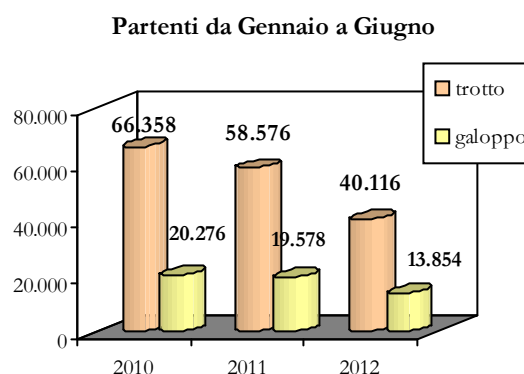
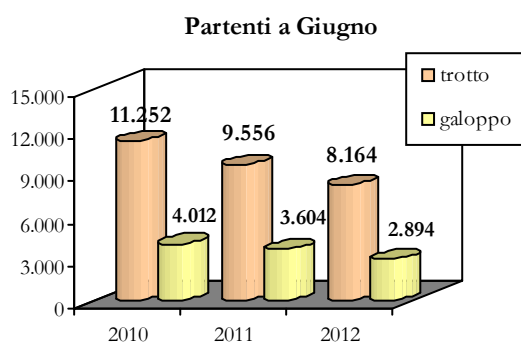
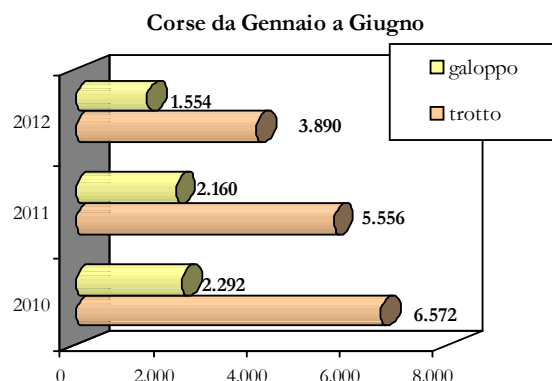
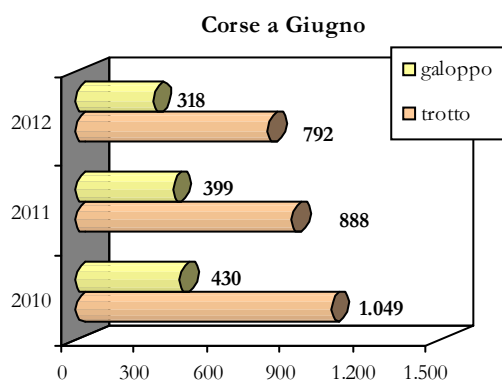


Giornate di corse da Gennaio a Giugno





Corse e scommesse ippiche nel mese di Giugno 2012



La TAVOLA 3 permette di leggere i dati relativi al movimento delle scommesse ippiche riferiti al mese di Giugno 2012.

Il decremento, rispetto allo stesso periodo del 2011, evidenzia una perdita di gioco del 19,33%. Torna a salire il deficit del Totalizzatore Ippico che si attesta questo mese a -19,33% (in Maggio era stato -8,88%) mentre rimane ancora molto significativa la perdita del movimento riferito ai concorsi di Ippica Nazionale (-28,45%).

TAVOLA 3 – Scommesse ippiche nel mese di Giugno 2012 (euro)

Scommesse	Giugno 2010	Giugno 2011	Giugno 2012	2012/2011
Totalizzatore Ippico	97.372.604,00	80.271.043,00	64.753.418,00	-19,33 %
Ippica Nazionale	44.054.397,50	35.399.978,00	25.328.289,00	-28,45 %
Totale	141.427.001,50	115.671.021,00	90.081.707,00	-22,12 %

I dati relativi alle scommesse ippiche nel primo semestre dell'anno indicano un decremento del movimento pari a -32,08% rispetto a quello del corrispondente periodo del 2011 (TAVOLA 4). Quanto all'andamento nel semestre, mentre il movimento relativo all'Ippica nazionale risulta da qualche mese stabilizzato oltre il 25 milioni di euro, quello relativo al Totalizzatore ippico scende per la prima volta, dopo febbraio, sotto i 70 milioni. Anche in questo caso, come per la TAVOLA 2, la lettura dei dati deve tener conto della sospensione dell'attività ippica di inizio d'anno.



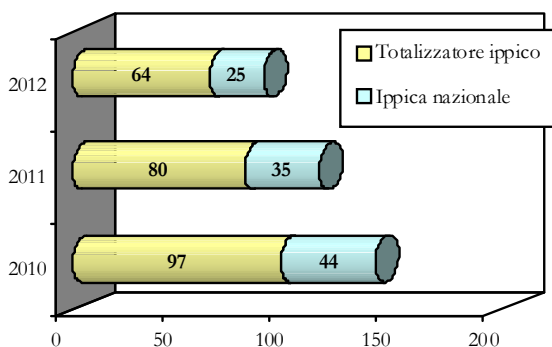


Corse e scommesse ippiche nel mese di Giugno 2012

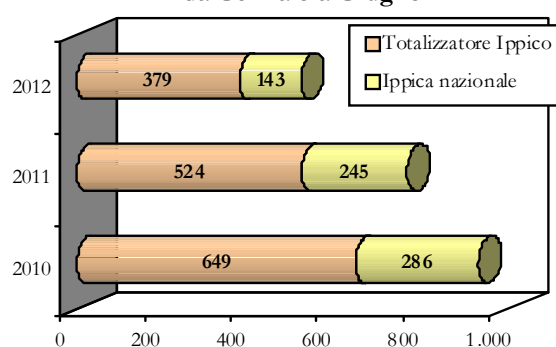
TAVOLA 4 – Scommesse ippiche nel periodo Gennaio-Giugno 2012 (euro)

Scommesse	Gen.-Giu. 2010	Gen.-Giu. 2011	Gen.-Giu. 2012	2012/2011
Totalizzatore Ippico	649.098.974,00	524.923.431,00	379.862.949,00	-27,63 %
Ippica Nazionale	286.622.119,00	245.049.405,00	143.083.908,75	-41,61 %
Totale	935.721.093,00	769.972.836,00	522.946.857,75	-32,08 %

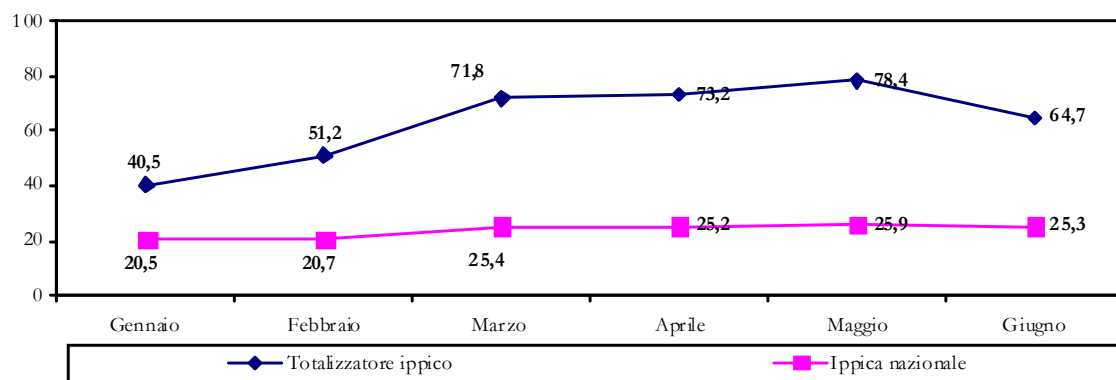
Movimento delle scommesse a Giugno



Movimento delle scommesse da Gennaio a Giugno



Movimento mensile delle scommesse nel 2012 (milioni di euro)



La TAVOLA 5 evidenzia la sostanziale uniformità nell'andamento delle tipologie di scommessa tradizionali (vincente, piazzato, accoppiata, trio) che registrano una diminuzione percentuale tra -23 e -27. Da segnalare la buona performance delle scommesse a quota fissa (+94,07%), poco influente però sul resto del movimento.

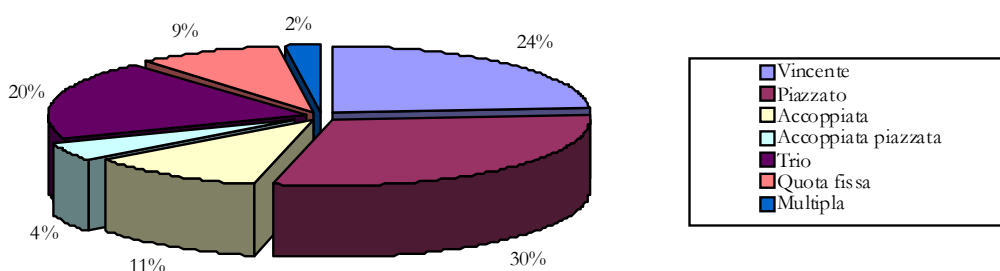
TAVOLA 5 – Scommesse al Totalizzatore Ippico nel mese di Giugno 2012 (euro)

Tipologia di scommessa	Giugno 2011	Giugno 2012	2012/2011
Vincente	20.617.614,00	15.531.552,00	-24,67 %
Piazzato	25.114.434,00	19.233.739,00	-23,42 %
Accoppiata	9.638.161,00	7.182.347,00	-25,48 %
Accoppiata piazzata	2.765.103,00	2.801.317,00	1,31 %
Trio	17.405.833,00	12.678.887,00	-27,16 %
Quota fissa	3.075.530,00	5.968.544,00	94,07 %
Multiplo a riferimento	1.654.368,00	1.357.032,00	-17,97 %
Totale	80.271.043,00	64.753.418,00	-19,33 %





Scommesse al Totalizzatore Ippico nel mese di Giugno 2012



La TAVOLA 6 espone l'andamento delle scommesse relative all'Ippica Nazionale. Le difficoltà più forti si registrano nel quartè, nel quintè e nell'accoppiata. Dal 6 giugno è stata ripristinata la scommessa relativa alla seconda tris (era stata interrotta dopo il 28 giugno 2011): nell'unico mese confrontabile si registra una perdita di oltre il 70%

TAVOLA 6 – Scommesse di Ippica Nazionale nel mese di Giugno 2012 (euro)

Tipologia di scommessa	Giugno 2011	Giugno 2012	2012/2011
Vincente	6.574.732,00	5.768.783,50	-12,26 %
Accoppiata	3.952.482,50	3.022.734,00	-23,52 %
Trio	6.911.053,00	6.338.885,00	-8,28 %
1° Tris	8.676.749,50	6.807.793,50	-21,54 %
2° Tris	5.972.104,50	1.620.892,00	-72,86 %
Quartè	2.106.893,50	1.238.323,75	-41,23 %
Quintè	1.205.963,00	530.877,25	-55,98 %
Totale	35.399.978,00	25.328.289,00	-28,45 %

(*) Tipologia di scommessa non prevista nel periodo considerato.

Scommesse di Ippica Nazionale nel mese di Giugno 2012

