



Corse e scommesse ippiche nel mese di Dicembre 2012

Il calendario ippico del mese di Dicembre ha presentato 142 giornate di corse (TAVOLA 1), svoltesi in 21 ippodromi, rispettivamente 8 di galoppo (40 giornate) e 13 di trotto (102 giornate).

Rispetto allo stesso mese dello scorso anno, le giornate di corse sono diminuite del 6,58% (nel 2011 erano state 152); sostanzialmente analoga la riduzione del numero delle corse (-8,39%); più pronunciato, invece, il ridimensionamento dei cavalli partenti (-21,21% rispetto al corrispondente mese di Dicembre 2011).

Ai fini della raccolta delle scommesse, il relativo palinsesto è stato integrato, nel mese di Dicembre, con 395 corse estere, il 35,35% in meno rispetto al corrispondente mese dell'anno precedente.

TAVOLA 1 – Corse nel mese di Dicembre 2012

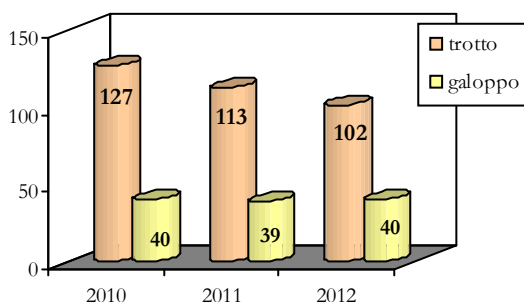
Aggregati	Dicembre 2010	Dicembre 2011	Dicembre 2012	2012/2011
Giornate di corse	167	152	142	-6,58 %
Corse	1.312	1.192	1.092	-8,39 %
Cavalli partenti	14.056	13.530	10.660	-21,21 %
Corse estere	271	611	395	-35,35 %

Nel 2012 le giornate di corse sono state 1.608 (TAVOLA 2), 324 in meno rispetto al 2011 (-16,77%); più accentuata è stata invece la contrazione del numero delle corse (3.160 in meno rispetto al 2011, con una flessione pari al 20,75%) e quella dei cavalli partenti (-23,34%). Tali dati risentono, tuttavia, degli effetti negativi del blocco dell'attività ippica nel periodo 1° gennaio-10 febbraio 2012.

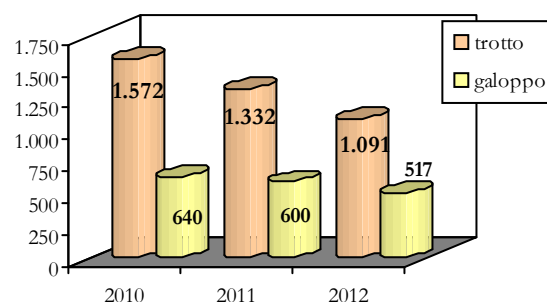
TAVOLA 2 – Corse nel periodo Gennaio-Dicembre 2012

Aggregati	Gen.-Dic. 2010	Gen.-Dic. 2011	Gen.-Dic.2012	2012/2011
Giornate di corse	2.212	1.932	1.608	-16,77 %
Corse	17.469	15.232	12.072	-20,75 %
Cavalli partenti	173.632	155.386	119.117	-23,34 %
Corse estere	6.701	6.035	7.820	29,58 %

Giornate di corse a Dicembre

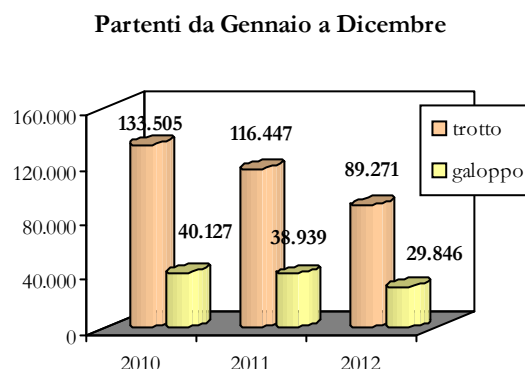
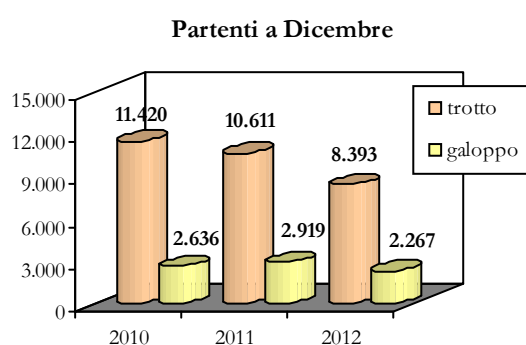
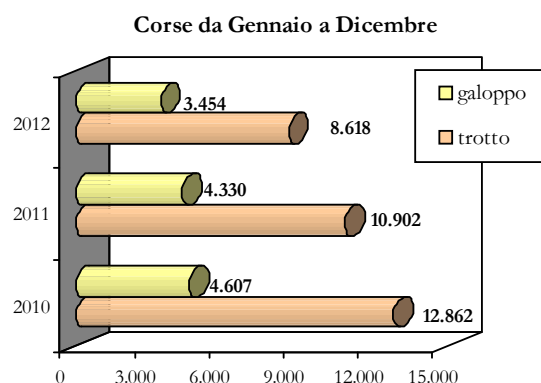
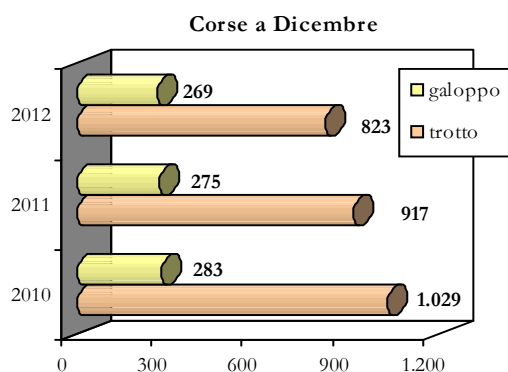


Giornate di corse da Gennaio a Dicembre





Corse e scommesse ippiche nel mese di Dicembre 2012



Quanto alle scommesse ippiche, la raccolta nel nostro Paese ha superato, nel mese di Dicembre, gli 86 milioni di euro (TAVOLA 3); la comparazione con il movimento conseguito nello stesso mese dello scorso anno (quasi 113 milioni di euro) evidenzia pertanto una flessione pari al 23,21%. Confermato anche per questo ultimo mese del 2012 l'andamento divergente dei due Totalizzatori: il decremento del Totalizzatore Ippico "tradizionale" sfiora, nel raffronto con l'anno precedente, il 30% di deficit, consolidando quindi una situazione di forte criticità; meglio invece, pur se ormai lontano dall'andamento positivo dei mesi estivi, il trend delle scommesse legate all'Ippica Nazionale (-4,31%).

TAVOLA 3 – Scommesse ippiche nel mese di Dicembre 2012 (euro)

Scommesse	Dicembre 2010	Dicembre 2011	Dicembre 2012	2012/2011
Totalizzatore Ippico	91.311.896,00	83.193.815,00	58.260.439,00	-29,97 %
Ippica Nazionale	45.677.222,75	29.760.824,25	28.476.718,50	-4,31 %
Totale	136.989.118,75	112.954.639,25	86.737.157,50	-23,21 %

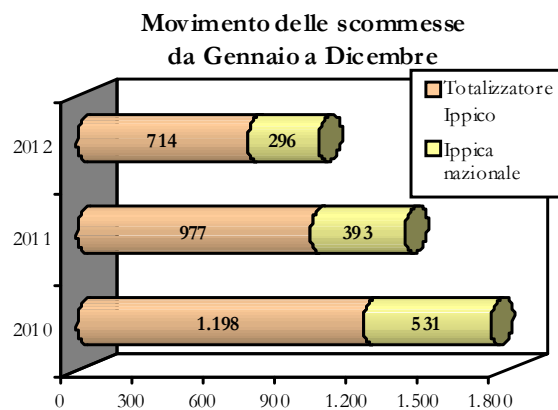
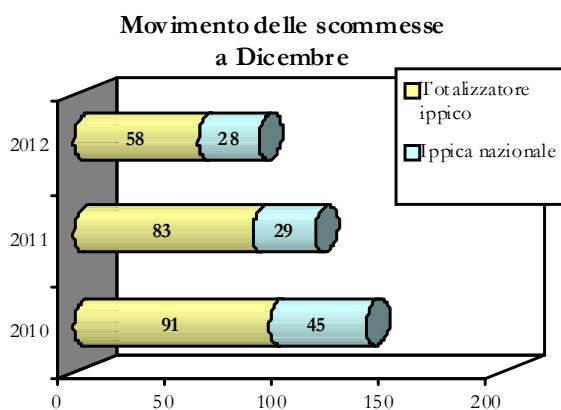
Nel complesso, il movimento delle scommesse ippiche nell'anno 2012 è stato di poco superiore al miliardo, con una flessione, quindi, rispetto al 2011, del 26,25%; i due totalizzatori chiudono l'anno 2012 con una flessione sostanzialmente analoga (TAVOLA 4).

Nella lettura di questi dati, come di quelli relativi alle corse, si deve tuttavia tener conto del blocco dell'attività ippica nel nostro Paese nei primi 40 giorni del 2012, evenienza, quest'ultima, che ha condizionato negativamente la raccolta delle scommesse, operata solo con riferimento a corse estere inserite in palinsesto.

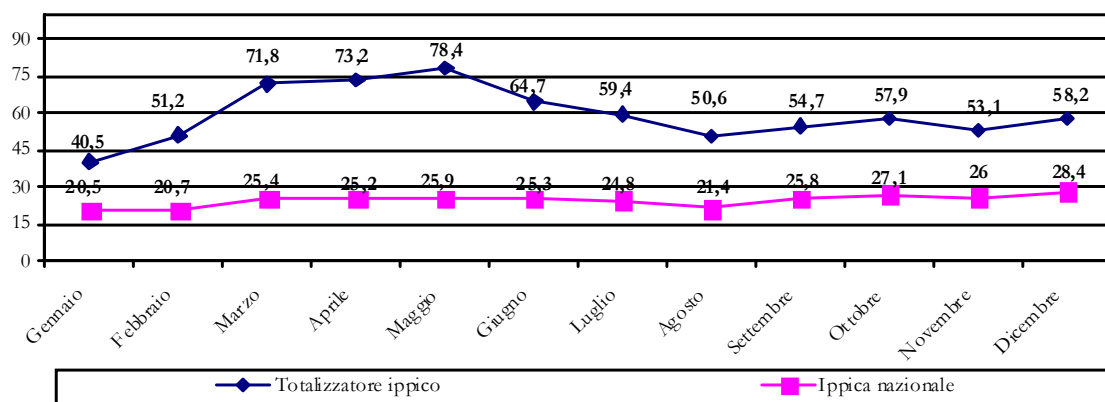


TAVOLA 4 – Scommesse ippiche nel periodo Gennaio-Dicembre 2012 (euro)

Scommesse	Gen.-Dic. 2010	Gen.-Dic. 2011	Gen.-Dic. 2012	2012/2011
Totalizzatore Ippico	1.198.999.519,00	977.525.854,00	714.187.662,00	-26,94 %
Ippica Nazionale	531.551.213,50	393.392.244,00	296.859.213,75	-24,54 %
Totale	1.730.550.732,50	1.370.918.098,00	1.011.046.875,75	-26,25 %



Movimento mensile delle scommesse nel 2012



Anche per Dicembre l'andamento delle diverse scommesse del Totalizzatore ippico (TAVOLA 5) non segnala nessuna variazione sostanziale: situazione di evidente sofferenza per tutte le tipologie ad eccezione della Quota fissa (+72,88% nel raffronto con il mese di Dicembre 2011), la quale però rappresenta solo il 7,4% del movimento totale.

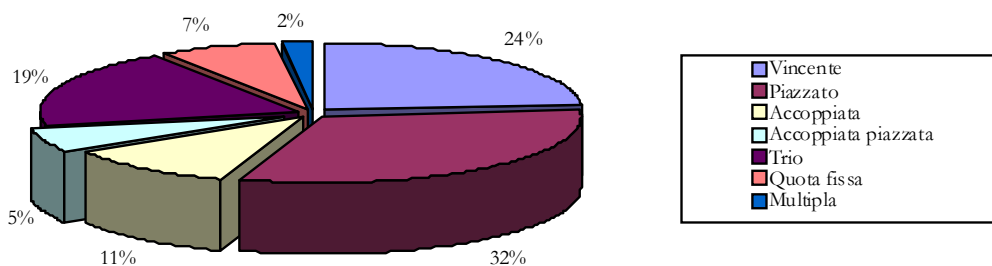
TAVOLA 5 – Scommesse al Totalizzatore Ippico nel mese di Dicembre 2012 (euro)

Tipologia di scommessa	Dicembre 2011	Dicembre 2012	2012/2011
Vincente	21.653.707,00	13.779.391,00	-36,36 %
Piazzato	26.678.562,00	18.499.735,00	-30,66 %
Accoppiata	9.781.080,00	6.248.491,00	-36,12 %
Accoppiata piazzata	3.617.478,00	3.202.439,00	-11,47 %
Trio	17.648.381,00	11.083.472,00	-37,20 %
Quota fissa	2.489.739,00	4.304.310,00	72,88 %
Multipla a riferimento	1.324.868,00	1.142.601,00	-13,76 %
Totale	83.193.815,00	58.260.439,00	-29,97 %





Scommesse al Totalizzatore Ippico nel mese di Dicembre 2012



Nella raccolta relativa all'Ippica Nazionale (TAVOLA6) va segnalato il movimento sul Vincente (+10,57%), unica tipologia di scommessa in crescita. Sostanzialmente senza variazione l'Accoppiata e la Trio, mentre le scommesse legate alla Tris ancora in forte sofferenza: nel mese di Dicembre, infatti, il movimento associato alla prima e alla seconda Tris (pari ad oltre 8,6 milioni di euro) è inferiore di circa l'11% a quello fatto registrare dalla sola prima Tris nel mese di Dicembre 2011.

TAVOLA 6 – Scommesse di Ippica Nazionale nel mese di Dicembre 2012 (euro)

Tipologia di scommessa	Dicembre 2011	Dicembre 2012	2012/2011
Vincente	6.556.714,50	7.249.631,00	10,57 %
Accoppiata	3.596.310,50	3.588.225,00	-0,22 %
Trio	7.564.337,00	7.559.834,50	-0,06 %
1° Tris	9.663.275,50	6.161.964,50	-36,23 %
2° Tris	(*)	2.442.310,00	-
Quartè	1.619.683,50	1.081.307,50	-33,24 %
Quintè	760.503,25	393.446,00	-48,27 %
Totale	29.760.824,25	28.476.718,50	-4,31 %

(*) Tipologia di scommessa non prevista nel periodo considerato.

Scommesse di Ippica Nazionale nel mese di Dicembre 2012

